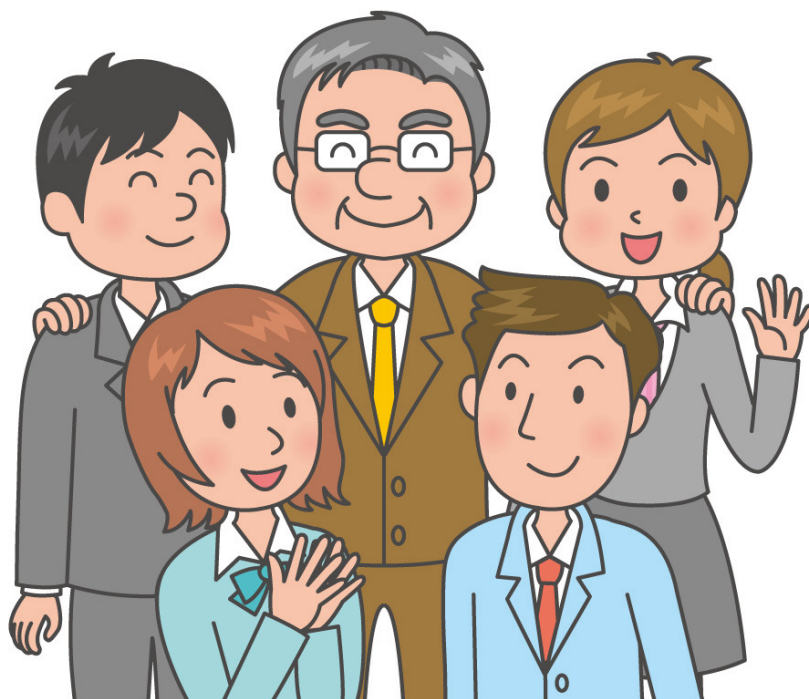


新入社員の指導になかなか時間が取れない経営者様・人材教育担当者様へ

# 新入社員研修

＊2012年4月3日(火)・4日(水) 10:00～17:00

茨木商工会議所の新入社員研修では、『考動力』をテーマに「プロ意識」と「ビジネスマナー」の徹底指導を行います。研修では、単なる知識の向上でなく目的意識をもって、①考え、②動き、③話して頂きます。新入社員の指導は初めが肝心です！彼らにとっても、業種も職種も様々な新入社員とともに、切磋琢磨できるチャンスです。『活気ある新入社員』を育てたい！そんなお声にこたえるべく、今年も開催いたします。



新入社員の社会人常識力形成は  
茨木商工会議所・新入社員研修で！

「経営陣・上司が新入社員に求める5つの要素」

1  
プロ意識  
責任感

【担当者の悩み】

- ◆変な自信がある/自信なさすぎ
- ◆挨拶一つまともにできない
- ◆後先を考えて行動できない
- ◆受け身、主体性・協調性がない

2  
協調性  
チームワーク

3  
働きかけ力  
実行力

【受講者の感想】

- 電話の応対に自信がなかったが、実践できて不安が解消された。
- 今できることから始めようと思った。
- 3年後の目標を立てることができた。
- 他の新入社員と一緒に受講して良い刺激になった。

4  
コミュニ  
ケーション

5  
一般常識  
マナー

—信頼の茨木商工会議所「新入社員研修」を是非ご活用ください！—

主催・問い合わせ先

URL: <http://www.ibaraki-cci.or.jp/>

茨木商工会議所 ☎ 072-622-6631

新入社員研修・講座担当：藤田

〒567-0881 茨木市上中条 1-9-20

FAXにて申込受付中！詳しくは裏面をご覧ください

# 新入社員研修＊2012

- \*日 時 2012年4月3日(火)・4日(水) 10:00～17:00
- \*会 場 茨木商工会議所 5階大ホール
- \*対 象 2012年度新入社員および入社1年以内の社員 ※業種・職種は問いません
- \*定 員 50名
- \*費 用 1名につき 会員 15,000円・一般 30,000円  
【テキスト代・昼食代含む】
- \*携行品 ノート、筆記用具、名刺（お持ちであれば）
- \*服 装 日常勤務の服装で受講して下さい



70講師が徹底指導します！

## ＊研修スケジュール＊

### 4/3(火) 第1日目

- 10:00 開講宣言・オリエンテーション
- 10:20 社会人・組織人としての心構え  
(1)企業を取り巻く環境  
(2)社会人・組織人として  
(3)挨拶・自己紹介(名刺交換)
- 12:00 お昼休憩
- 13:00 ビジネスの基礎知識  
(1)仕事の進め方(心構えと意識)  
(2)指示・命令の受け方  
(3)「ほう・れん・そう」の徹底
- 14:30 基本のビジネスマナー①  
(1)ビジネス電話のマナー  
(2)ビジネス文書の基本  
(3)セルフケア(対ストレス)  
(4)研修レポートの作成



### 4/4(水) 第2日目

- 10:00 基本のビジネスマナー②  
(1)基本動作おさらい  
(2)席次マナー  
(3)訪問・接遇マナー  
(4)マナーチェック
- 12:00 お昼休憩
- 13:00 新入社員力錬成プログラム  
(1)グループワーク  
『理想の上司はどんな人？』  
(2)チームプレゼン
- 15:30 新入社員の誓い  
(1)宣誓書・研修レポートの作成
- 16:00 (2)1分間スピーチ  
※2日間・随時、ご見学頂きます(要申込)。  
※時間・順番が変更になる場合があります。

\*\*\*\*\*

## 新入社員研修＊2012 受講申込書

下記申込書にご記入の上、当所までFAXでお申込み下さい。  
受付後、受講料の請求書を送付申し上げます。

受講者氏名	年齢	配属予定職種	受講者氏名	年齢	配属予定職種

上司の方の研修見学を 希望する(1日目・2日目) ・ 希望しない (ご氏名 )

事業所名 電話

担当者名 業種

お申込みは FAX にて… **(072)622-6632**

※個人情報の取扱い：ご記入いただいた情報は、本セミナーの開催・運営及び関係機関との連携のため利用します。